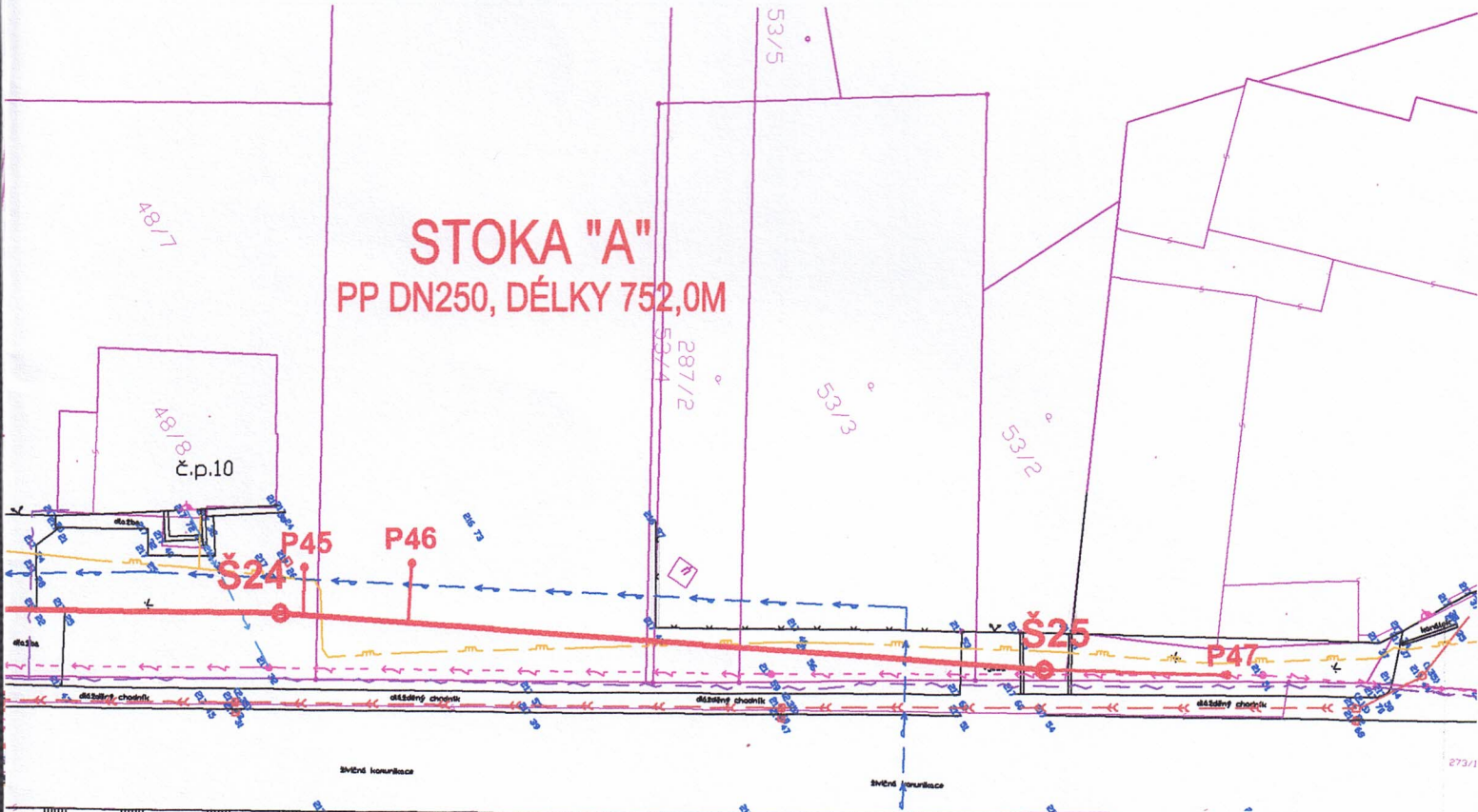


LEGENDA NAVRŽENÝCH OBJEKTŮ:

DN	SPLAŠKOVÁ KANALIZACE, PP DN250
SKLON (‰) - DÉLKA (m)	
● Š1	REVIZNÍ BET. PREFABRIKOVANÁ ŠACHTA DN1000
● Š2(P)	PLASTOVÁ KANALIZAČNÍ ŠACHTA DN600
— P1	KANALIZAČNÍ PŘÍPOJKA, PP DN150, DN200 VČETNĚ PLASTOVÉ KONTROLNÍ ŠACHTY DN300



KLADENÍ VÝKRESŮ:

C

DÍL 1
DÍL 2

PARÉ Č.
6



VYPRACOVAL:	Ing. Zdeněk Gibl	
KONTROLOVAL:	Ing. Jiří Motal	
OBJEDNATEL:	Obec Grymov, Grymov 27, 751 21 Grymov	
MÍSTO:	k.ú. Grymov	

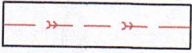
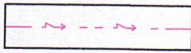

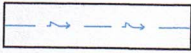
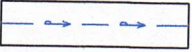
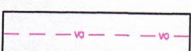
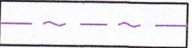
GIBL Stavby s.r.o.
Projektová a inženýrská činnost

sídlo: 751 25 Veselíčko 210
IČ: 05674042 tel: 724 574 474
@: zdenekgibl@centrum.cz

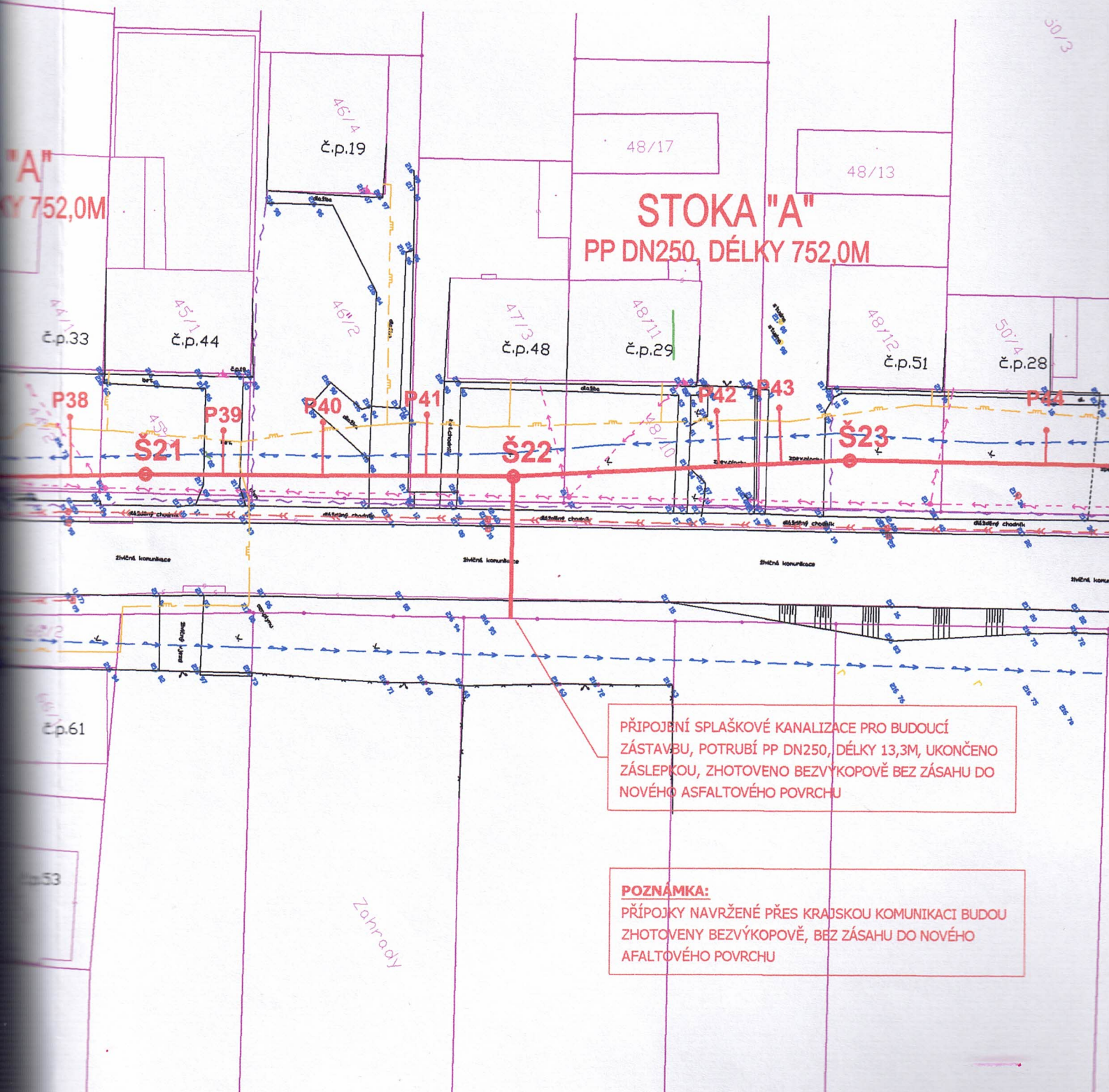
AKCE:	KANALIZACE A ČOV GRYMŮV
OBJEKT:	SITUAČNÍ VÝKRESY

ZAK. Č.:	54016
DATUM:	05/2017
STUPEŇ:	DUR
POČET A4:	5
MĚŘÍTKO:	1:500

LEGENDA STÁVAJÍCÍCH SÍTÍ:

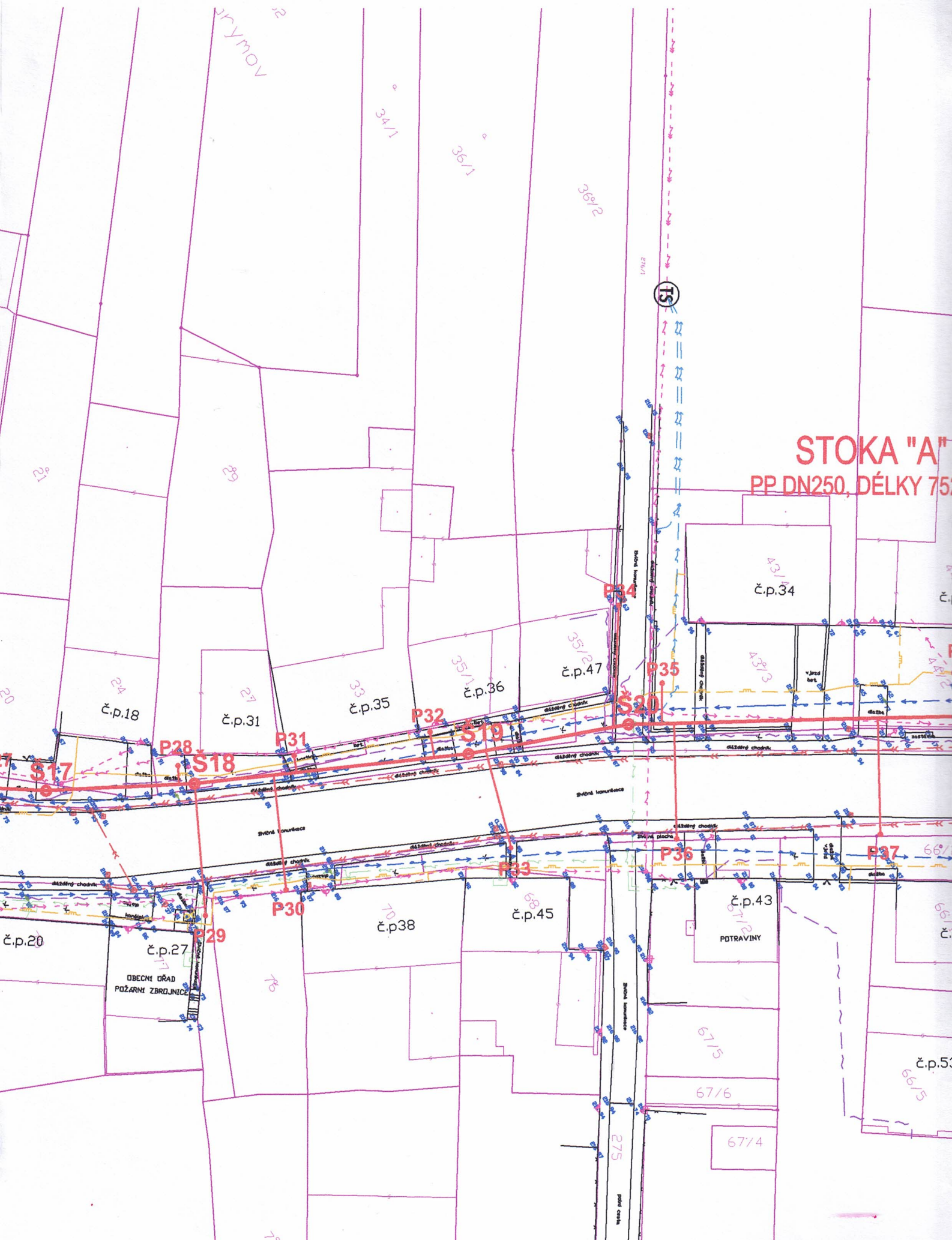
	KANALIZACE JEDNOTNÁ		EL. VEDENÍ NN NADZEMNÍ
	PLYNOVOD STL		EL. VEDENÍ NN PODZEMNÍ
	VODOVOD		KABELY VEŘEJNÉHO OSVĚTLENÍ
	SDĚLOVACÍ KABELY TELEFONICA O2		

POZNÁMKA:
 POLOHA INŽENÝRSKÝCH SÍTÍ JE ZAZNAČENA POUZE ORIENTAČNĚ.
 PŘED ZAPOČETÍM STAVBY NUTNO VYTÝCIT JEJICH SPRÁVCI PŘÍMO V TERÉNU.



PŘIPOJBNÍ SPLAŠKOVÉ KANALIZACE PRO BUDOUCÍ ZÁSTAVBU, POTRUBÍ PP DN250, DÉLKY 13,3M, UKONČENO ZÁSLEPKOU, ZHOTOVENO BEZVÝKOPOVĚ BEZ ZÁSAHU DO NOVÉHO ASFALTOVÉHO POVRCHU

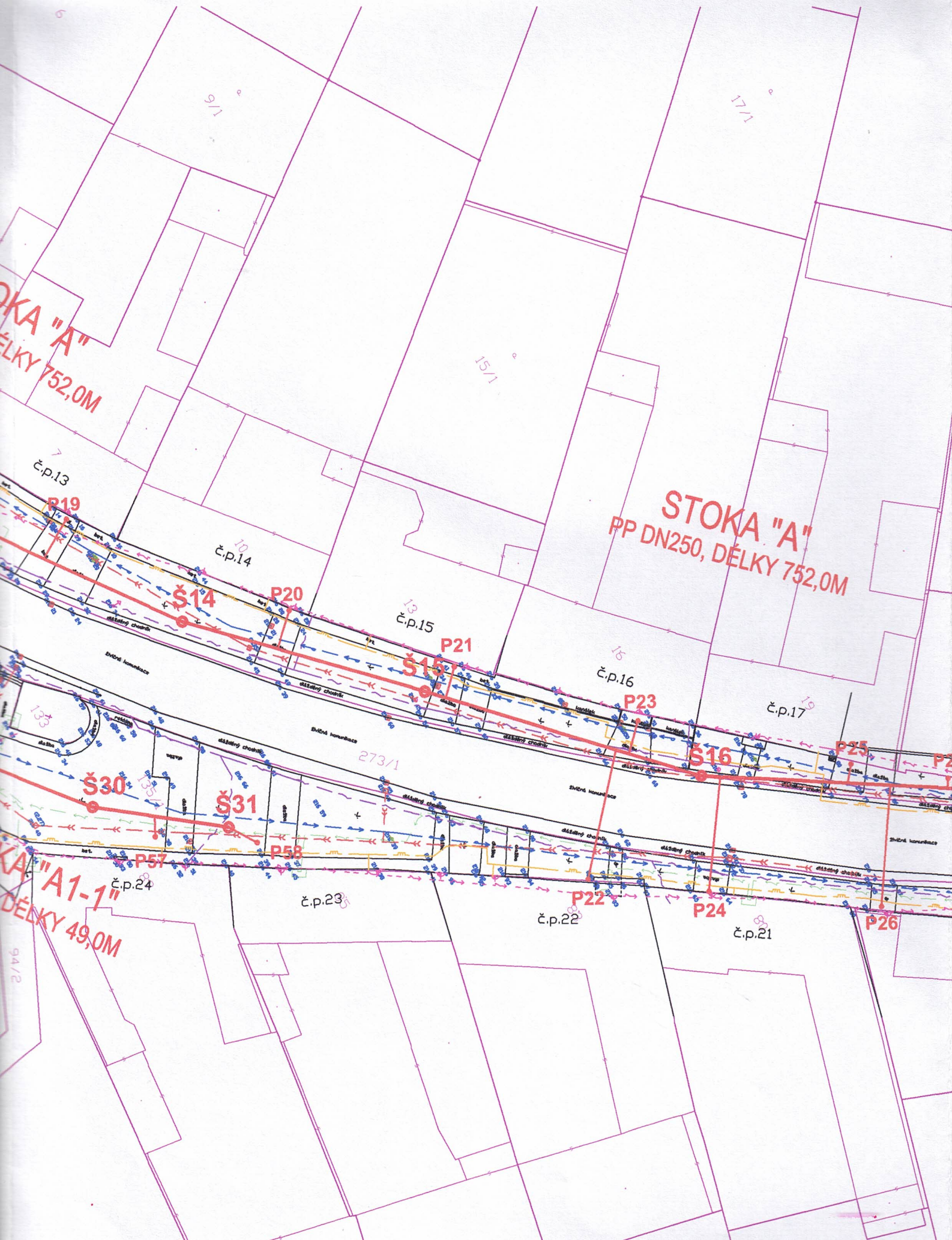
POZNÁMKA:
 PŘIPOJKY NAVRŽENÉ PŘES KRAJSKOU KOMUNIKACI BUDOU ZHOTOVENY BEZVÝKOPOVĚ, BEZ ZÁSAHU DO NOVÉHO AFALTOVÉHO POVRCHU



STOKA "A"
PP DN250, DÉLKY 752,0M

STOKA "A"
PP DN250, DÉLKY 752,0M

STOKA "A1-1"
DÉLKY 49,0M



CELKOVÝ SITUACNÍ VÝKRES DÍL 2

ZHOTOVENÍ STOKY A1 V TRASE POD KRAJSKOU KOMUNIKACÍ JE ŘEŠENO BEZ VÝKOPOVÉ BEZ ZÁSAHU DO NOVÉHO ASFALTOVÉHO POVRCHU

STOKA "A1"
PP DN250, DÉLKY 93,0M

STOKA
PP DN250, DÉLKY

STOKA
PP DN250, DÉLKY

